

Zeus



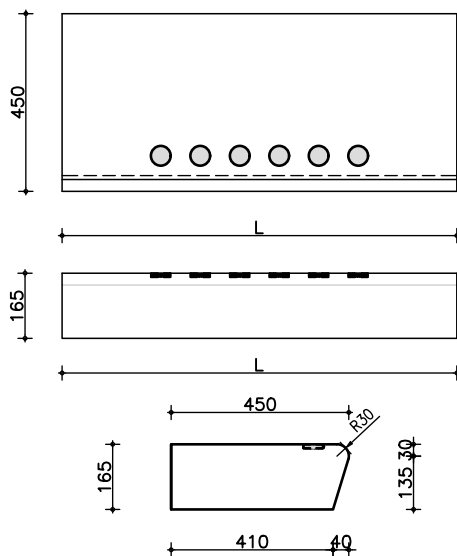
Beton

Rail-Infra

Metaal

Farmex

Rail-Infra | Talud- Traptreden



Talud- traptreden, massief

hoogte: 165 mm

breedte: 450 mm

lengte: tot max. 3500 mm.

gewicht: 178 kg/m1

standaard uitgevoerd:

*met antislip-laag aan de bovenzijde

*zonder zijvoorzieningen

opties:

*leverbaar met markeringsstippen wit marmer

*leverbaar met natuursteen afwerking incl. stippen

*uitgevoerd in L-model

de volgende onderdelen kunnen per project

uitgerekend en meegeleverd worden;

*bordesplaten

*traphoeken

*fietsgoten

*veeggoten